

Ref. 303840

Futtersparnetz, d= 1,60 m, H= 1,55 m, Maschenweite 4,5 cm

Filet à alimentation lente d=1,60 m, h=1,55 m, largeur des mailles 4,5 cm / Feed Saver Netting d= 1.60 m, h= 1.55 Mesh size 4.5 cm / Voerbeparend net diameter 1,60 m, h=1,55 m, maatwijdte 4,5 x 4,5 cm / Red de cuidado de alimento d=1.60 m, a=1.55 m, malla 4.5 cm

Aufbauzeit / Temps de montage / Installation time /
montagetijd / Tiempo de montaje: ≈ 20 min

Aufbau mit einer Person

Montage par 1 personne
Mounting instruction for assembling
with 1 person
Met een persoon opbouwen
Montaje por 1 persona

Es wird kein Werkzeug benötigt.

Aucun outillage n'est requis.

No tools needed.

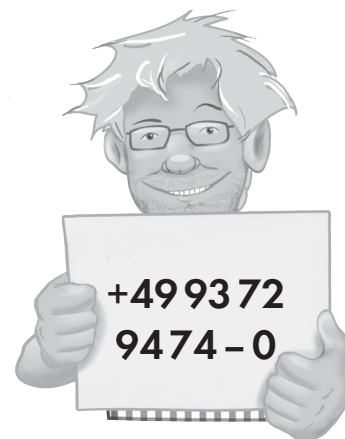
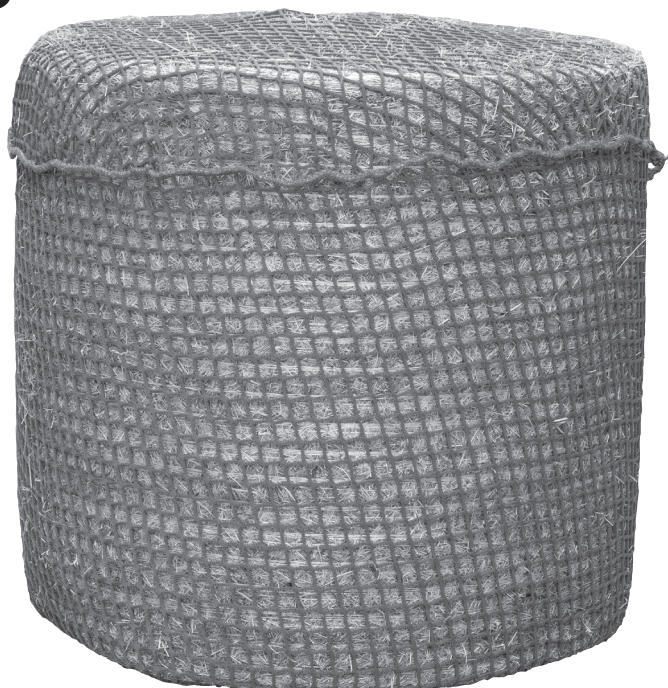
Er is geen werktuig nodig.

No se requieren herramientas.

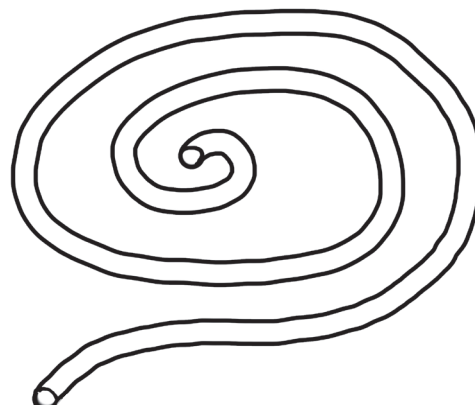
Lieferumfang / Contenu de la livraison / Included in delivery / Pakketinhoud / Volumen de entrega

		Bezeichnung / Description / Descripción / Beschrijving / Descripción			
1	1x	Netz / Filet / Netting / Net / Red	2	1x	Reepschnur / Cordelette / Resistance rope / Touwkoord / Cordón

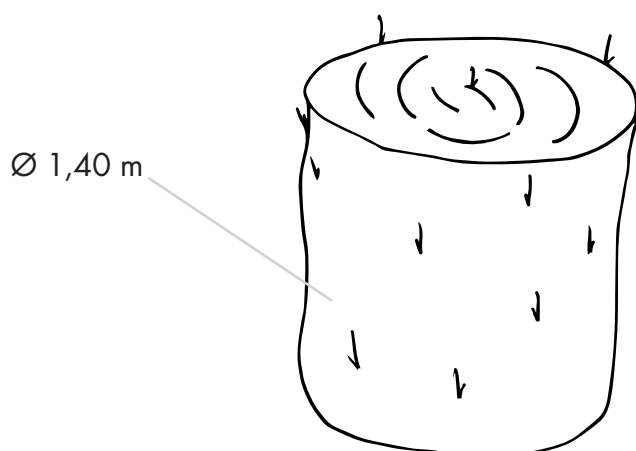
1



2



1.



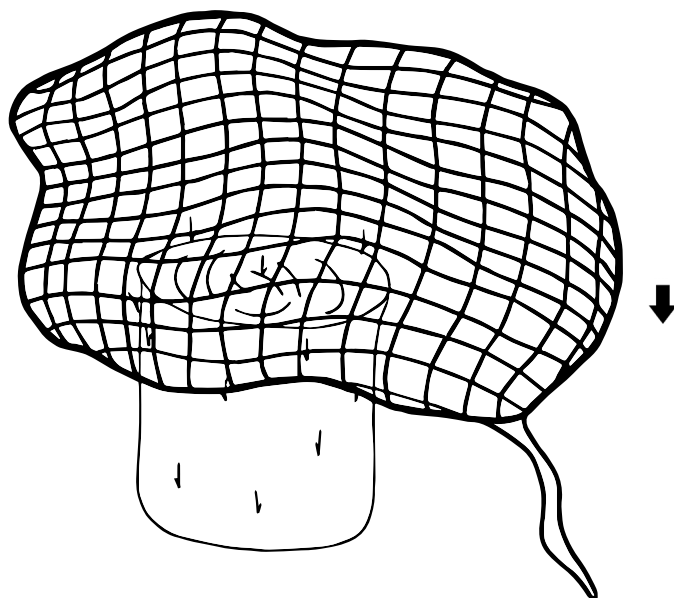
2. Futtersparnetz über dem Ballen ausbreiten

Recouvrir la balle avec le filet à alimentation lente

Place the feed saver netting over the bale

Spread het voederbeschermingsnet over de baal uit

Cubrir la paca con la red de alimentación lenta



3. Ballen auf die Seite legen und Reepschnur zuziehen

Coucher la balle ronde sur le côté et serrer la cordelette

Put the bale to the side and pull the resistance cord around

Leg de baal op de zijkant en trek het touw dicht

Colocar la paca redonda de lado y serrar el cordón

